

DAL NOSTRO LABORATORIO



## Il fumo

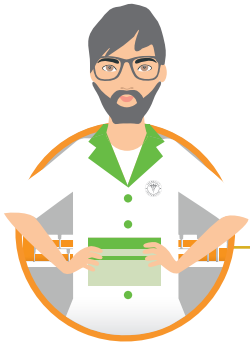
SCHEDA CONSIGLIO

 **Savigliano**  
**Farmacia**  
Avigliana tel. 011 9328853 • Susa tel. 0122 622242

# Il fumo

L'assunzione costante e prolungata di tabacco è in grado di incidere sulla durata della vita media oltre che sulla sua qualità.

Secondo i dati diffusi dal ministero della Salute, si stima che in Italia siano **attribuibili al fumo di tabacco dalle 70 mila alle 83 mila morti l'anno**. Il fumo di tabacco sarebbe quindi la principale causa prevenibile di mortalità anche nel nostro Paese.



## Il fumo è fattore di rischio per:

- **Tumore al polmone.** In Italia si stima che il fumo sia responsabile del 91% di tutte le morti per cancro al polmone negli uomini e del 55% nelle donne.
- **Tumori in generale.** Il fumo aumenta il rischio di sviluppare il cancro della vescica, del fegato, della laringe, dell'esofago, del pancreas.
- **Bronchite acuta e cronica.** Il fumo risulta esserne una delle principali cause.
- **Aumento degli episodi asmatici, infezioni respiratorie frequenti e ricorrenti.**
- **Infarto e cardiopatie ischemiche.** Il fumo è responsabile del 30% delle morti causate da malattie coronariche e dell'aumentato rischio di morte improvvisa.



Il fumo passivo è in grado di arrecare danni anche a chi non fuma!

complementi consigliati



- **Aneurisma aortico.** Il fumo aumenta di 6 volte il rischio di decessi per rottura di un aneurisma.
- **Impotenza.** Il fumo è un fattore di rischio per la disfunzione erettile e causa un'erezione molto meno duratura.
- **Danni del fumo sulla sessualità femminile.** Il fumo provoca la comparsa della menopausa circa 2 anni prima della media e aumenta il rischio di aborti e neonati sottopeso.
- **Demenza.** Il fumo aumenta il rischio di sviluppare patologie e fastidi neurologici.
- **Danni a bocca e denti.** Il fumo determina un ingiallimento della dentina, aumenta il rischio di gengiviti e promuove l'insorgenza del cancro della bocca.
- **Danni al feto.** Il fumo può causare un ritardo di crescita e di sviluppo mentale e polmonare.
- **Invecchiamento della pelle.** Il fumo accelera l'invecchiamento della pelle e provoca un aumento dell'irsutismo del volto e della raucedine.